

ATENCIÓN VISUAL

HABILIDADES COGNITIVAS NECESARIAS:

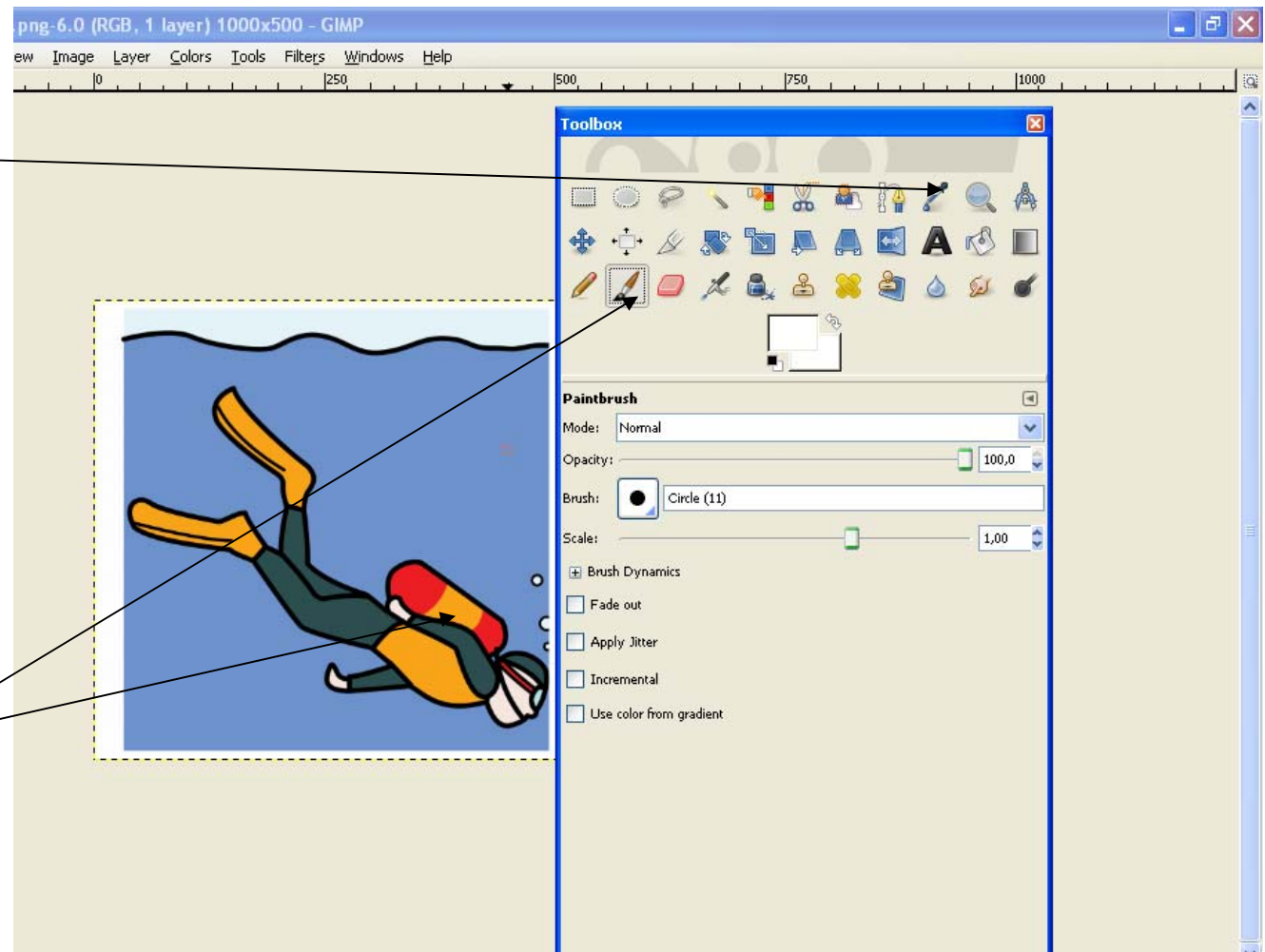
- ATENCIÓN.
- HABILIDAD VISO-ESPACIAL.

PROCEDIMIENTO:

0. ABRIMOS UNA IMAGEN Y REALIZAMOS VARIAS MODIFICACIONES CON GIMP.

Clicamos sobre el botón “seleccionar color”

Seleccionamos el pincel, y pintamos la zona deseada para modificar la imagen.



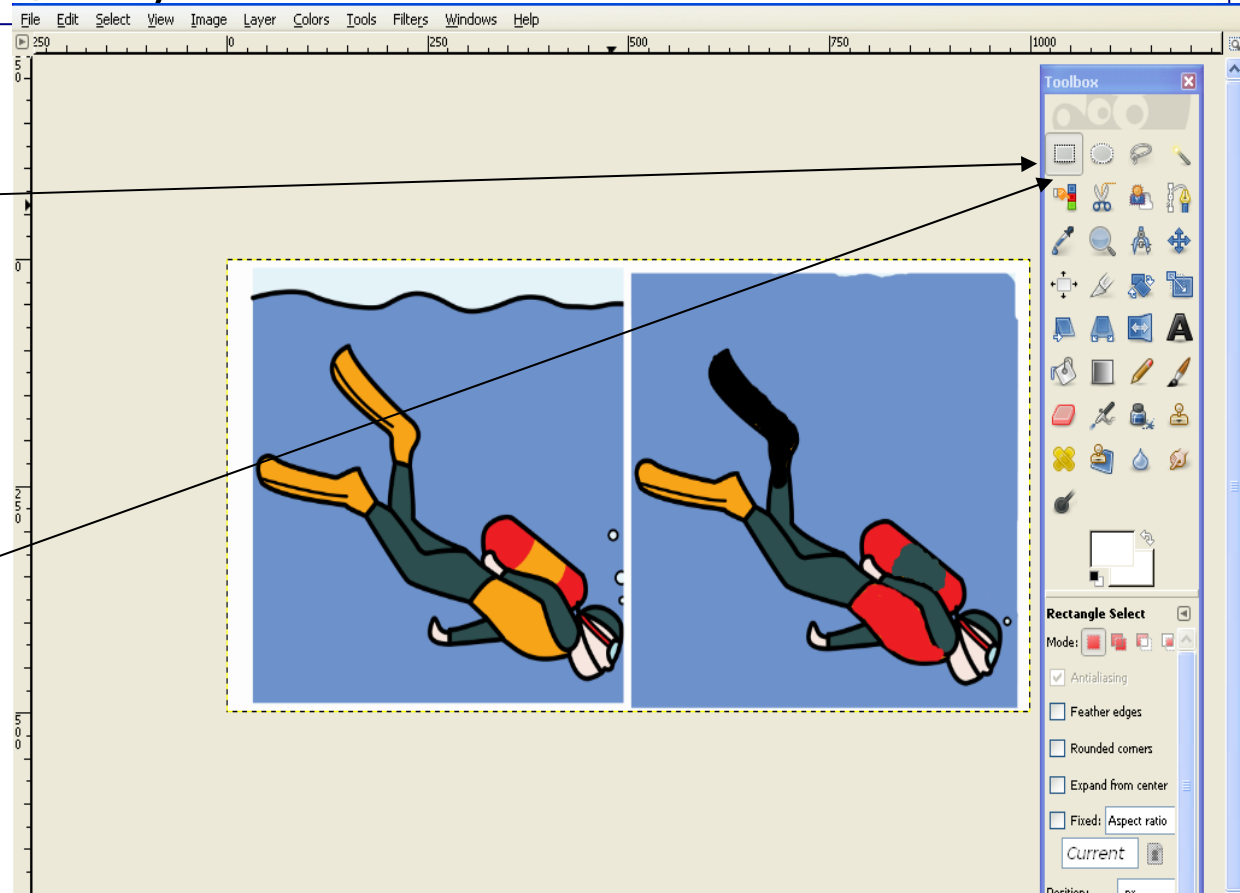
1. GUARDAMOS LA IMAGEN MODIFICADA. LA COPIAMOS Y LA PEGAMOS JUNTO A LA IMAGEN SIN MODIFICAR, DE MANERA QUE QUEDEN AMBAS JUNTAS, UNA AL LADO DE LA OTRA (USAMOS COPIAR Y PEGAR).

Seleccionamos con la herramienta rectángulo

Copiamos en el portapapeles

Seleccionamos dónde queremos colocar la imagen

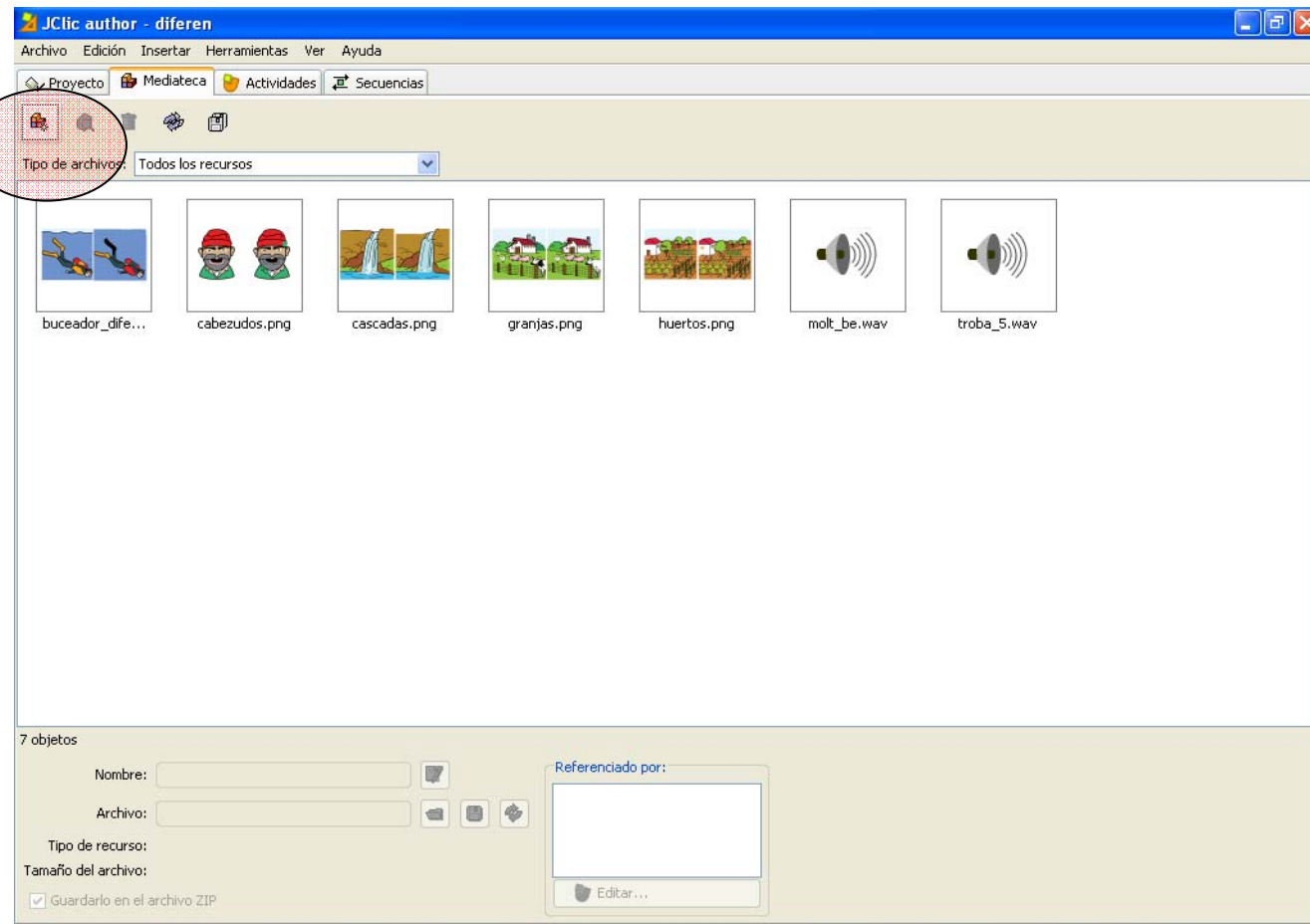
Pegamos la imagen que teníamos en el portapapeles



2. ABRIMOS UN PROYECTO JCLIC Y COLOCAMOS LAS IMÁGENES EN MEDIATECA.

(Pestaña mediateca; añadir una imagen o un objeto multimedia; exploramos la carpeta y lo seleccionamos).

Insertar recursos

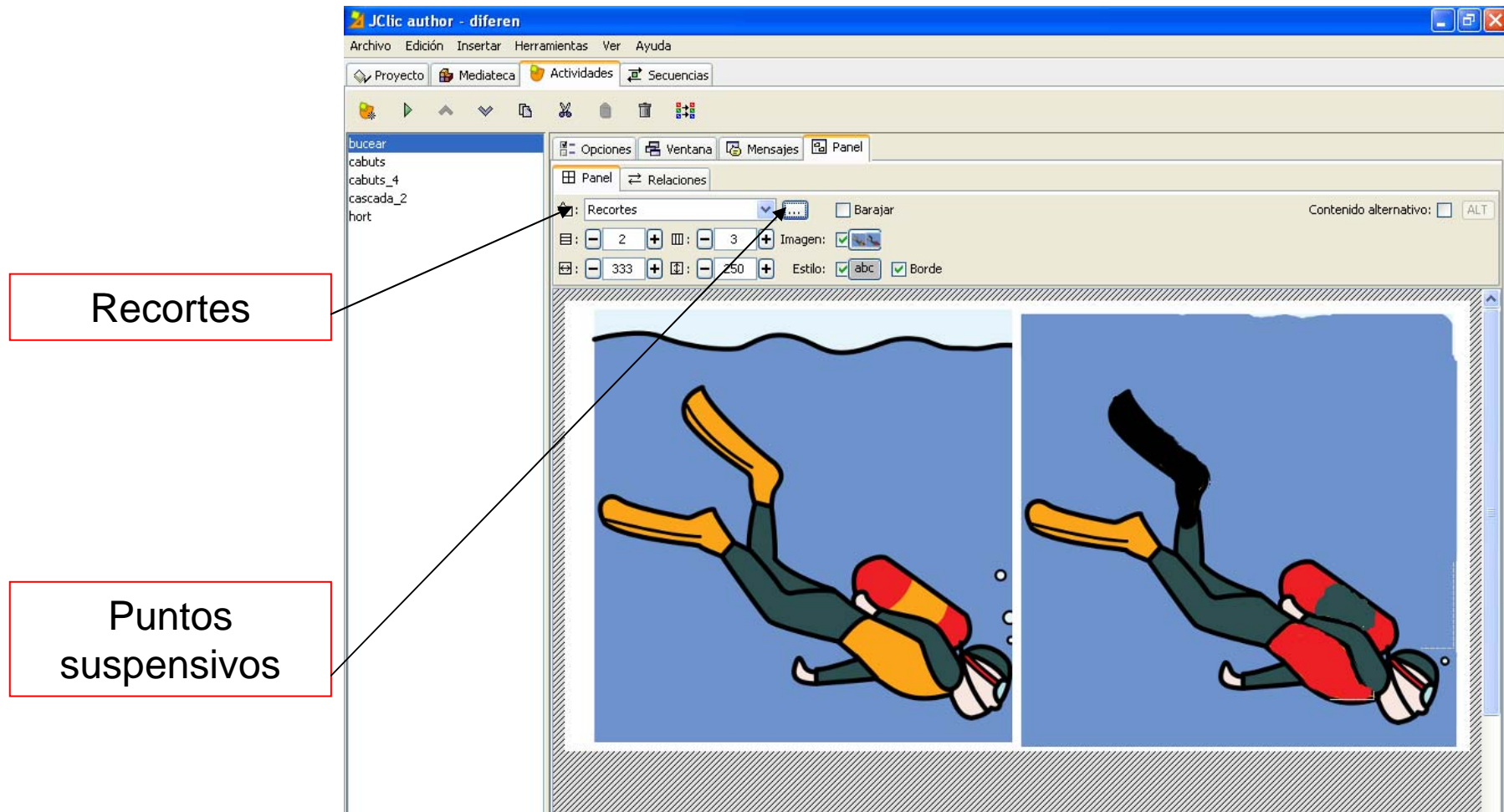


3. CREAMOS UNA ACTIVIDAD DE IDENTIFICACIÓN.

The image shows a screenshot of the JClíc author software interface. The main window is titled "JClíc author - series" and has a menu bar with "Archivo", "Edición", "Insertar", "Herramientas", "Ver", and "Ayuda". Below the menu bar are tabs for "Proyecto", "Mediateca", "Actividades", and "Secuencias". The "Actividades" tab is active, showing a list of activities: "serie_ani", "serie_menjar", "serie_musi", "serie_ropa", and "serie_trans". A red box highlights the "Insertar nueva actividad" button in the toolbar, with an arrow pointing to it and the text "Insertar nueva actividad".

The "Nueva actividad..." dialog box is open, showing a list of activity types. The "Actividad de identificación" option is selected and highlighted in blue. A blue box highlights this selection, with an arrow pointing to it and the text "Actividad de identificación". The dialog box also shows the description of the selected activity: "Se presenta sólo un conjunto de información y hay que hacer clic en aquellos elementos que cumplan una determinada condición." and the Java class name: "Clase Java: @panels.Identify". At the bottom of the dialog box, there is a text field for "Nombre de la actividad" and two buttons: "Aceptar" and "Cancelar".

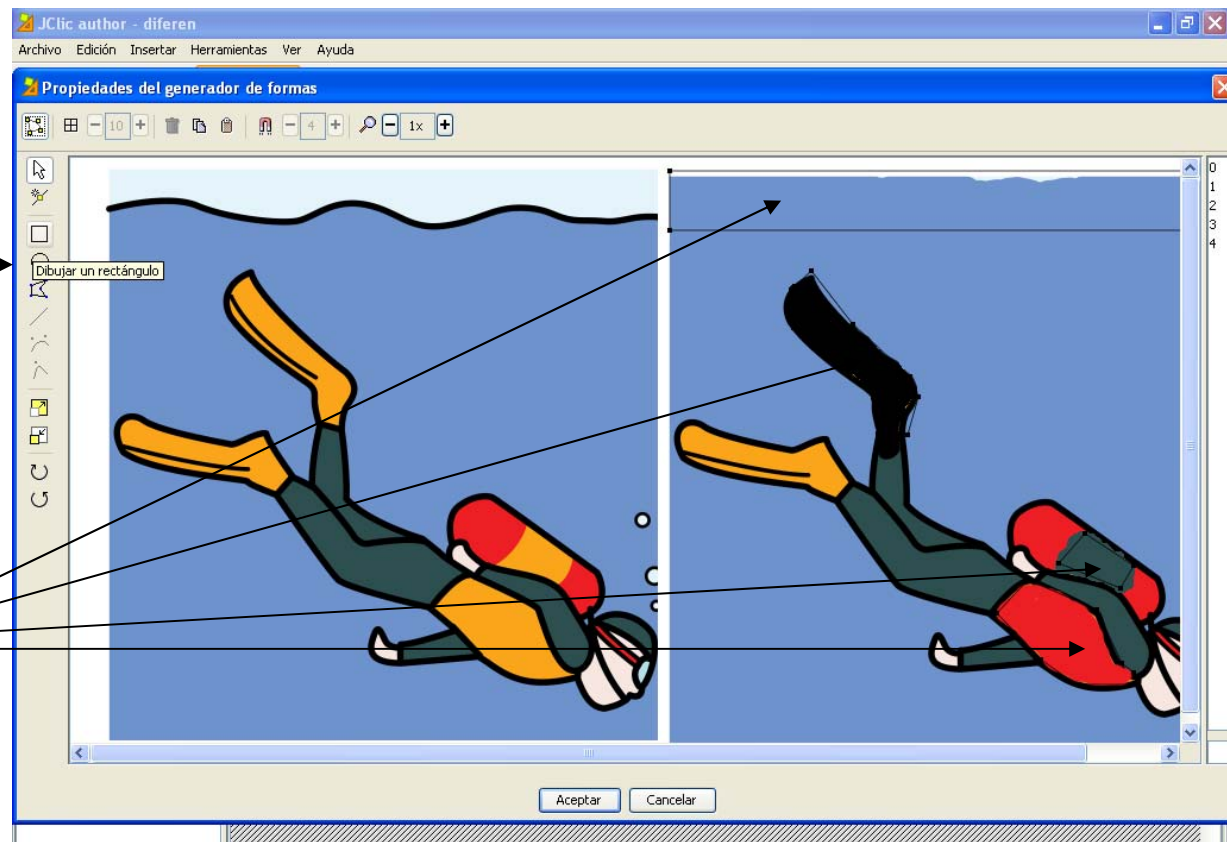
4. COLOCAMOS LA IMAGEN. SELECCIONAMOS “RECORTES”, CLICAMOS EN LOS PUNTOS SUSPENSIVOS.



5. “RECORTAMOS” LAS ÁREAS DIFERENTES EN UNA DE LAS IMÁGENES.

Dibujar un rectángulo

Seleccionamos las áreas diferentes.



6. EN LA PESTAÑA RELACIONES, MARCAMOS TODAS LAS ÁREAS QUE HEMOS RECORTADO.

Relaciones

Marcamos
las áreas
recortadas

